



ข่าวพยากรณ์และเตือนภัยการระบาดของศัตรูพืช !!!

สำนักงานเกษตรจังหวัดตราด

“ลดต้นทุนและปลอดภัย หากเกษตรกรใช้การจัดการศัตรูพืชแบบผสมผสาน”

ประจำเดือน มกราคม พ.ศ. ๒๕๕๘ (ฉบับที่ ๔/๔)

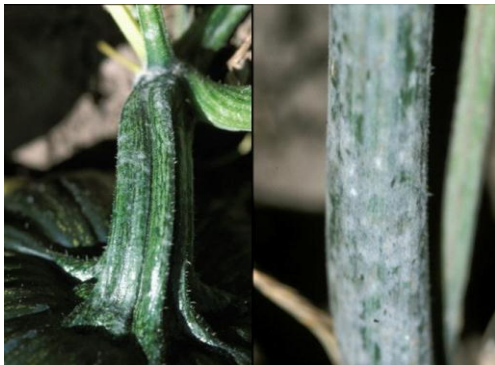
โรคราแป้ง

ในช่วงนี้ สภาพอากาศแห้งและเย็นซึ่งเหมาะต่อการระบาดของโรคราแป้ง สำนักงานเกษตรจังหวัดตราดขอ
แจ้งให้เกษตรกรหมั่นสำรวจแปลงปลูกพืชและเฝ้าระวังการแพร่ระบาดของโรคราแป้ง โดยเฉพาะในพืชตระกูลแตง
พริก มะเขือ และถั่วฝักยาว

สาเหตุของโรค เชื้อรา *Oidium* sp.

ลักษณะอาการ

โรคราแป้ง (powdery mildew) จะพบอาการได้ที่ใบด้านล่างก่อนแล้วจึงลามขึ้นสู่ใบด้านบน โดยเชื้อรา
สาเหตุโรคจะขึ้นปกคลุมผิวของพืชและสร้างอวัยวะคล้ายรากแทงเข้าไปภายในพืชและดูดกินน้ำเลี้ยง ใบที่เป็นโรคจะ
สังเกตเห็นได้ว่าที่ผิวใบจะมีเส้นใยของเชื้อราสีขาวคล้ายแป้ง แต่เซลล์ของใบจะเป็นสีน้ำตาล และต่อมาจะเปลี่ยนเป็นสี
น้ำตาลเข้ม ต่อมาใบจะเริ่มแห้ง ซึ่งอาการใบแห้งจะเกิดขึ้นอย่างรวดเร็วและทำให้ใบแห้งตายในที่สุด



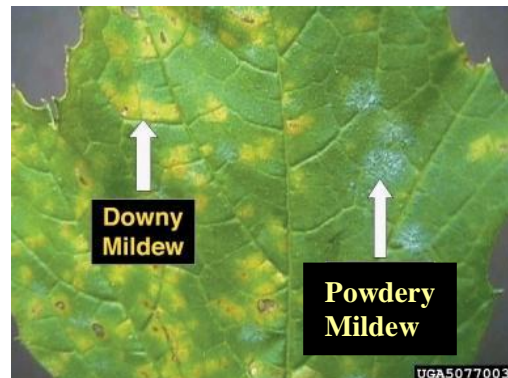
อาการที่ลำต้น



อาการที่ใบ



อาการรุนแรง



ความแตกต่างระหว่างราน้ำค้าง (ซ้าย) กับราแป้ง (ขวา)

การแพร่กระจาย

เชื้อรา *Oidium sp.* แพร่กระจายโดยทางลม ระบาดได้ดีในช่วงที่สภาพอากาศแห้งและเย็น มักพบระบาดระหว่างเดือนพฤศจิกายน-กุมภาพันธ์

การป้องกันและกำจัด

๑. ใช้พันธุ์ต้านทาน
๒. หมั่นสำรวจแปลง หากพบโรคราแป้งเข้าทำลายให้เด็ดหรือตัดส่วนที่เป็นโรคไปเผาทำลาย
๓. เมื่อเริ่มพบการระบาดให้ฉีดพ่นด้วยกำมะถันผงหรือสารเคมีที่มีกำมะถันเป็นส่วนผสม เช่น ไมโครโซออล สเปเชียล (กำมะถันเนื้อทอง) และหากมีการระบาดอย่างรุนแรงให้ฉีดพ่นด้วยสารเคมีป้องกันกำจัดโรคพืช เช่น เบนโนมิล ไตรโฟลีน โพรพิเนบ ไพราซิฟอส และคาร์เบนดาซิม เป็นต้น อัตราการใช้ตามฉลาก

ข้อแนะนำ สำหรับอัตราส่วนตามข้างฉลาก การฉีดพ่นยาดังกล่าวต้องฉีดพ่นในเวลาที่ไม่มีแสงแดดหรืออากาศไม่ร้อนจัด การใช้ตามความเข้มข้นต่ำไว้ก่อนจะไม่ทำให้เกิดอาการใบไหม้ และเนื่องจากเส้นใยของเชื้อราเจริญอยู่ด้านใต้ใบ ดังนั้น ในการฉีดพ่นสารป้องกันกำจัดโรคพืชให้ได้ผลดีต้องพยายามพ่นให้ถูกส่วนด้านใต้ใบให้มากที่สุดเท่าที่จะทำได้ โดยเฉพาะสารเคมีประเภทสัมผัส สำหรับกำมะถันผง ถ้าพ่นแต่ด้านบนใบแทบจะไม่ได้ประโยชน์เลย

กลุ่มอารักขาพืช สำนักงานเกษตรจังหวัดตราด
๔๖ ถ. ราษฎร์นิยม ต. บางพระ อ. เมืองตราด จ. ตราด
โทร. ๐๓๙-๕๑ ๑๐๐๘ โทรสาร ๐๓๙-๕๒๓๓๘๕
<http://www.trat.doae.go.th>
E-mail: trat@doae.go.th

ผู้จัดทำ: นางสาวศิววรรณ เรือศรีจันทร์
ที่ปรึกษา: นายวินัย ขยันยิ่ง