

## โรคใบจุด (ALTERNARIA LEAF SPOT)

อาการของโรคจะเกิดขึ้นได้กับทุกส่วนของต้นผัก และทุกระยะการเจริญเติบโต ในระยะกล้าอาการขั้นแรกจะปรากฏให้เห็นโดยเกิดเป็นแผลเล็กๆ สีดำขึ้นที่ลำต้น และจะหยุดการเจริญเติบโต ซึ่งเป็นพืชที่ไม่สมบูรณ์เจริญเติบโตช้า หากเกิดในต้นแก่มักพบบนใบและก้าน เกิดเป็นแผลจุดเล็กๆ สีเหลือง ต่อมาแผลขยายใหญ่ขึ้นสีน้ำตาลเข้ม ถึงดำ แผลมีลักษณะเป็นวงค่อนข้างกลม เรียงซ้อนกันเป็นชั้นๆ



มังคุด

การแพร่ระบาด : สปอร์แพร่กระจายไปตามลม น้ำ แมลง สัตว์ มนุษย์ และติดไปกับเครื่องมือ โรคนี้ ระบาดมากในฤดูฝนหรือในระยะที่มีความชื้นสูง สภาพอากาศร้อนชื้น ราสาเหตุสามารถติดไปกับเมล็ดพันธุ์

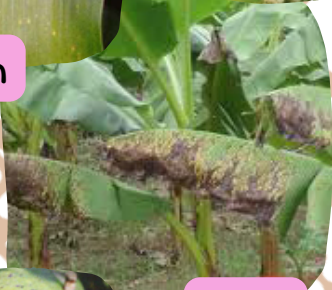


สลัด

การป้องกันกำจัด

1. เลือกใช้เมล็ดพันธุ์ที่สะอาดปราศจากโรค หรือนำเมล็ดพันธุ์แช่น้ำอุ่น 49-50 องศาเซลเซียส นาน 20-25 นาที
2. การใช้ชีวภัณฑ์ B. SUBTILIS อัตรา 20-30 กรัมต่อน้ำ 20 ลิตร
3. การใช้เชื้อราไตรโคเดอร์มา อัตรา 1 กิโลกรัม/น้ำ 100 ลิตร ฉีดพ่นให้ทั่วลำต้นและใบ ทุกสัปดาห์
4. พ่นสารป้องกันกำจัดโรคพืชเมื่อพบโรค ได้แก่
  - แมนโคเซ็บ หรือ ไดแทนเอ็ม 45 ในอัตราส่วน 40 กรัม ต่อน้ำ 20 ลิตร
  - มาเน็บ ซิเน็บ และเฟอร์แบม ในอัตราส่วน 50 กรัม ต่อน้ำ 20 ลิตร
  - ไอโพรไดโอน 30 กรัมต่อน้ำ 20 ลิตร
  - ฟลูโอไพแรม+ ไตรฟลอกซีสโตรบิน 10 มิลลิตร ต่อน้ำ 20 ลิตร

ข้าวโพด



กล้วย



กล้วยไม้



ดาวเรือง

เรียบเรียง : น.ส.ครองทรัพย์ สิงหาราช

ที่ปรึกษา : นายสายชล เจริญพร

กลุ่มอารักขาพืช สำนักงานเกษตรจังหวัดตราด

ที่มา : <https://www.allkaset.com>



อารักขาพืชตราด



039 511 008 ต่อ 16