



# ข่าวพยากรณ์และเตือนภัยการระบาดของศัตรูพืช !!!

## สำนักงานเกษตรจังหวัดตราด

“ลดต้นทุนและปลอดภัย หากเกษตรกรใช้การจัดการศัตรูพืชแบบผสมผสาน”

ประจำเดือน พฤศจิกายน พ.ศ. ๒๕๖๔ (ฉบับที่ ๒/๒๕๖๕)

### ไรแดง

ในช่วงนี้ ฝนเริ่มทิ้งช่วง อากาศแห้งแล้งและมีลมพัดแรงซึ่งเหมาะสำหรับการระบาดของไรแดง สำนักงานเกษตรจังหวัดตราดขอแจ้งให้เกษตรกรหมั่นสำรวจแปลงทุเรียนและเฝ้าระวังการระบาดของไรแดง

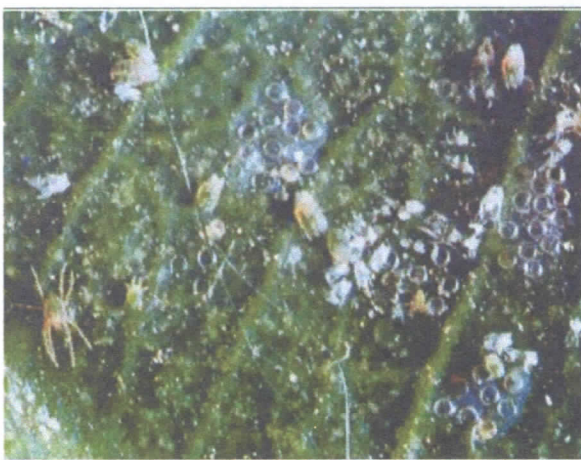
ชื่อวิทยาศาสตร์ *Eutetranychus africanus* (Tucker)

#### รูปร่างลักษณะและชีวประวัติ

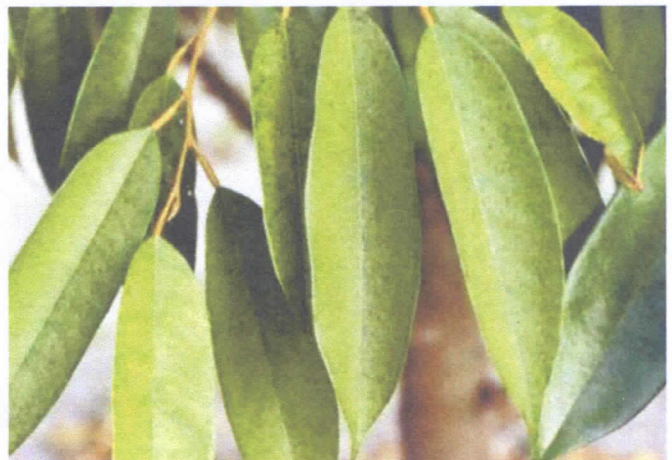
ไรแดงแอฟริกัน (African red mites) มีการเจริญเติบโต ๕ ระยะ คือ ระยะไข่ ๔- ๕ วัน ตัวอ่อนระยะที่ ๑- ๒ วัน ตัวอ่อนระยะที่ ๒ ๑-๒ วัน ตัวอ่อนระยะที่ ๓ ๑- ๒ วัน ตัวเต็มวัย ๖-๑๖ วัน ตัวเมีย ๑ ตัว วางไข่ได้ ๑๓-๕๖ ฟอง ตัวเมียลำตัวกลมแบน สีน้ำตาลเข้ม ตัวยาวประมาณ ๔๑๗.๖๗ ไมครอน กว้าง ๓๓๕๐.๓๓ ไมครอน ขาทั้ง ๔ คู่ สีเหลืองอ่อน ที่ปลายขาไม่มีอวัยวะระหว่างเล็บ ๒ ข้าง (empodium) มีตาเป็นจุดสีแดงเล็ก อยู่บริเวณ ๒ ข้างของลำตัว ตอนหน้า ขนบนหลังสั้น ปลายขนบานออกคล้ายกระบองหรือไม้พาย ขนที่ส่วนท้องเป็นเส้นเล็กๆ ปลายเรียวแหลม ที่ฐานของปล้องแรกของขาที่ติดกับลำตัว (coxa) คู่ที่ ๒ จะมีขนจำนวน ๒ เส้นตัวผู้ลำตัวเรียวแคบ ก้นแหลม ขายาว ขนบนหลังเรียวเล็กและสั้นกว่าขนบนหลังของตัวเมีย อวัยวะเพศผู้มีส่วนโคนใหญ่ ปลายเรียวเล็กและโค้งงอขึ้น ขนาดลำตัวเล็กกว่าตัวเมีย

#### ลักษณะการทำลาย

ไรแดงทุเรียนดูดกินน้ำเลี้ยงอยู่บริเวณผิวใบทุเรียน ทำให้เกิดเป็นจุดปะ สีขาวกระจายอยู่ทั่วบนใบ ต่อมาจุดปะสีขาวจะแผ่ขยายออกไปเป็นบริเวณกว้าง จนใบมีอาการขาวซีดและมีคราบสีขาวเกาะติดเป็นผลขาวๆ คล้ายฝุ่นจับ ถ้าหากมีไรแดงทำลายเป็นปริมาณมากและต่อเนื่องจะทำให้ใบร่วงและมีผลกระทบต่อการออกดอกและติดผลของทุเรียน ต้นทุเรียนจะเกิดความเสียหายจากไรแดงเมื่อใบแก่ถูกทำลายมากกว่าร้อยละ ๒๕ ของใบที่สำรวจ



ไรแดงแอฟริกัน



ลักษณะใบที่ถูกทำลาย

## การแพร่กระจายและฤดูกาลระบาด

พบระบาดในแหล่งปลูกทุเรียนจังหวัดจันทบุรี ระยอง ตราด ปราจีนบุรี ชุมพร สุราษฎร์ธานี แพร่ และอุตรดิตถ์ ระบาดในระยะที่ฝนเริ่มทิ้งช่วง อากาศแห้งแล้งและมีลมพัดแรง จะพบไรแดงสูงที่สุดในช่วงเดือนธันวาคม-มกราคม จากนั้นไรแดงจะค่อยๆ ลดลง ปริมาณอาจสูงขึ้นอีกในช่วงเดือนมีนาคม-เมษายน ซึ่งแล้งจัด และพบระบาดน้อยมากในช่วงฤดูฝน

## พืชอาศัย

ไรแดงแอฟริกันมีพืชอาศัยหลายชนิด ได้แก่ ทุเรียน ส้มเขียวหวาน ส้มโอ มะนาว มะกรูด ส้มจีน มะละกอ ขนุน สาเก ท้อ มะกอกฝรั่ง ขี้เหล็ก มะรุม ถั่วพู ถั่วฝักยาว ถั่วลิ้นเต่า แตงโม ตำลึง ผักบุ้ง ฝ้าย ถั่วเหลือง มันสำปะหลัง ละหุ่ง ฝ้ายดำ ถั่วลิสง กุหลาบ บานชื่น ชะบา แคนฝรั่ง เป็นต้น

## ศัตรูธรรมชาติ

ไรตัวห้ำ *Amblyseius* sp., แมลงวันขายาว *Dolichopus* sp., แมลงช้างปีกแบ่ง *Coniopteryx* sp., ตัวงเต่า *Stethorus* sp., ตัวคล้ายมด *Antheus* sp., เพลี้ยไฟตัวห้ำ *Unidentified* sp., แมงมุม *Uroboridae*

## การป้องกันและกำจัด

1. กำจัดวัชพืชในสวนทุเรียน ซึ่งอาจจะเป็นแหล่งหลบซ่อนของไรแดงแอฟริกัน
2. หลีกเลี่ยงการปลูกพืชอาศัยของไรแดงแอฟริกันในสวนทุเรียนหรือบริเวณใกล้เคียง ถ้าเกษตรกรมีรายได้จากพืชเหล่านั้น เช่น ส้ม มะละกอ มะนาว หรือพืชตระกูลถั่ว ก็ควรป้องกันกำจัดไรแดงชนิดนี้บนพืชอาศัยนั้นด้วย
3. อนุรักษ์ศัตรูธรรมชาติไว้ควบคุมไรแดงตามธรรมชาติ
4. หมั่นสำรวจสถานการณ์ไรแดงและศัตรูธรรมชาติ โดยสำรวจ ๑๐% ของต้นทั้งหมด ๗ วัน/ครั้ง ในช่วงเดือนพฤศจิกายน - มกราคม ตรวจนับ ๔ จุด/ต้น ๕ ใบ/จุด ทั้งไรแดงและศัตรูธรรมชาติ หากพบไรแดงที่ยังมีชีวิต ๕ ตัว/ใบ และใบแก่ถูกทำลายมากกว่าร้อยละ ๒๕ ต่อต้น ถือว่าใบถูกทำลาย ให้ดำเนินการควบคุม
5. ใช้ระบบน้ำหยดหรือเครื่องฉีดพ่นน้ำ ๑ - ๒ ชั่วโมงต่อวัน ให้ใบทุเรียนเปียกโชกทั่วทรงพุ่มเพื่อลดปริมาณไรแดงในช่วงฤดูแล้งให้อยู่ในระดับต่ำ (วิธีนี้จะช่วยเพิ่มความชื้นให้กับศัตรูธรรมชาติให้ สามารถดำรงชีวิตอยู่และเพิ่มปริมาณสูงขึ้นในช่วงแล้ง ซึ่งจะควบคุมประชากรของไรแดงได้อย่างมีประสิทธิภาพ)
6. เมื่อเริ่มพบการระบาดของไรแดงให้ใช้เชื้อราชีวเวเรียฉีดพ่น อัตราเชื้อสด 1 กิโลกรัมต่อน้ำ 20 ลิตร ผสมกับสารจับใบ ฉีดพ่นในช่วงเช้าหรือเย็นที่ไม่มีแสงแดด โดยฉีดพ่นให้ถูกตัวไรแดงหรือบริเวณที่ไรแดงอาศัยหลบซ่อนตัว
7. สารเคมีที่มีประสิทธิภาพในการใช้ควบคุมปริมาณไรแดงแอฟริกันในสวนทุเรียน ได้แก่ โพรพาร์ไทด์ ๓๐% WP อัตรา ๓๐ กรัม/น้ำ ๒๐ ลิตร หรืออามีทราซ ๒๐% EC อัตรา ๓๐ มิลลิลิตร/น้ำ ๒๐ ลิตร หรือเฮกซีไทอะซอกซ์ ๒% EC อัตรา ๔๐ มิลลิลิตร/น้ำ ๒๐ ลิตร ฉีดพ่นทั้งต้นโดยเฉพาะบริเวณยอดเมื่อพบไรแดงระบาด พ่นซ้ำตามความจำเป็น และงดพ่นก่อนเก็บเกี่ยว ๑๔ วัน ไม่ควรใช้สารเคมีชนิดเดียวกันติดต่อกันเป็นเวลานาน ควรมีการสลับชนิดเพื่อป้องกันไรแดงเกิดความต้านทาน

กลุ่มอารักขาพืช สำนักงานเกษตรจังหวัดตราด

๔๖ ถ. ราษฎร์นิยม ต. บางพระ อ. เมืองตราด จ. ตราด

โทร. ๐๓๙-๕๑ ๑๐๐๘ โทรสาร ๐๓๙-๕๒๓๓๘๕

<http://www.trat.doae.go.th>

E-mail: trat@doae.go.th

ผู้จัดทำ: นางสาวครองทรัพย์ สิงหาราช ที่ปรึกษา: นายสายชล เจริญพร