



# ข่าวพยากรณ์และเตือนภัยการระบาดของศัตรูพืช !!!

สำนักงานเกษตรจังหวัดตราด

“ลดต้นทุนและปลอดภัย หากเกษตรกรใช้การจัดการศัตรูพืชแบบผสมผสาน”  
ประจำเดือน สิงหาคม พ.ศ. ๒๕๕๖ (ฉบับที่ ๑/๓)

## เพลี้ยไก่อแจ้ทุเรียน

ในช่วงนี้ ทุเรียนเริ่มมีการแตกใบอ่อนซึ่งเป็นระยะที่เหมาะสมต่อการระบาดของหนอนคืบกินใบ สำนักงานเกษตรจังหวัดตราดขอแจ้งให้เกษตรกรหมั่นสำรวจแปลงไม้ผลและเฝ้าระวังการระบาดของหนอนคืบ

### รูปร่างลักษณะและชีวประวัติ

เพลี้ยไก่อแจ้ (Durian psyllid) มีชื่อวิทยาศาสตร์ว่า *Allocaridara malayensis* Crawford ตัวเต็มวัยของแมลงชนิดนี้วางไข่เข้าไปในเนื้อเยื่อพืช ทำให้เห็นเป็นวงสีเหลืองหรือน้ำตาลตามใบเป็นกลุ่มๆ กลุ่มหนึ่งมีประมาณ 8-14 ฟอง หลังจากนั้นไข่จะฟักออกเป็นตัวอ่อนขนาดยาวประมาณ 3 มิลลิเมตร และมีปุยสีขาวติดอยู่ตามลำตัว โดยเฉพาะด้านท้ายของลำตัวมีปุยสีขาวคล้ายๆ กับหางไก่อแจ้ แมลงชนิดนี้จึงได้ชื่อว่า "เพลี้ยไก่อแจ้" หรือ "เพลี้ยไก่อฟ้า" เมื่อแมลงนี้ลอกคราบเป็นตัวเต็มวัยมีสีน้ำตาลปนเขียว ขนาดยาวประมาณ 5 มิลลิเมตร มีอายุได้นานถึง 6 เดือน มักไม่ค่อยบินนอกจากได้รับความกระทบกระเทือน ทั้งตัวอ่อนและตัวเต็มวัยจะอาศัยอยู่ด้านหลังใบตลอดเวลา



ระยะไข่ของเพลี้ยไก่อแจ้



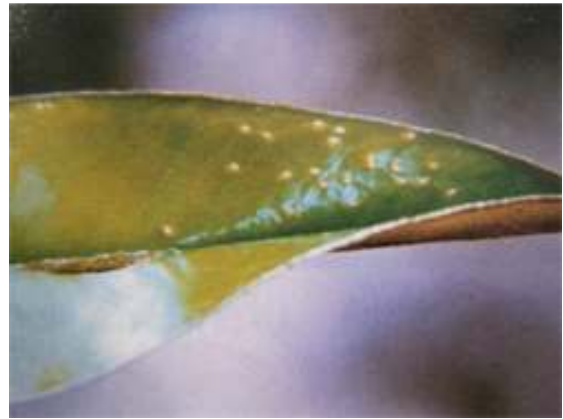
ระยะตัวอ่อนของเพลี้ยไก่อแจ้



ระยะตัวเต็มวัยของเพลี้ยไก่อแจ้

## ลักษณะการทำลาย

เพลี้ยไก่สามารถทำลายทุเรียนได้ทั้งตัวอ่อนและตัวเต็มวัย โดยจะดูดกินน้ำเลี้ยงจากใบอ่อนของทุเรียนที่ยังไม่โตเต็มที่ ทำให้ใบอ่อนเป็นจุดสีเหลือง ไม่เจริญเติบโตและเล็กผิดปกติ เมื่อระบาดมากๆ ใบจะหงิกงอ แห้งและหลุดร่วงหมด นอกจากนั้นยังทำให้ยอดอ่อนแห้งและตายได้ ตัวอ่อนของเพลี้ยไก่แจ้จะขับสารสีขาวออกมาเป็นสาเหตุทำให้เกิดเชื้อราตามบริเวณที่สารสีขาวขับออกมา ระยะของวัยเพลี้ยไก่แจ้ที่ทำลายทุเรียนมากที่สุด คือ ในระยะตัวอ่อน และแมลงชนิดนี้ทำความเสียหายให้กับทุเรียนพันธุ์ชะนีมากที่สุด ต้นทุเรียนจะเกิดความเสียหายเมื่อมีเพลี้ยไก่แจ้มากกว่า 5 ตัวต่อใบ และยอดถูกทำลายมากกว่าร้อยละ 50 ของยอดที่สำรวจ หรือยอดที่มีไข่มากกว่าร้อยละ 20 ของยอดที่สำรวจ



อาการของใบทุเรียนที่ถูกเพลี้ยไก่แจ้ทำลาย

## การแพร่กระจายและฤดูการระบาด

ระยะที่พบ ระหว่างเดือนมิถุนายน-พฤศจิกายน

ระยะที่ควรระวัง กลางเดือนมิถุนายน - กลางเดือนกรกฎาคม และกลางเดือนสิงหาคม - กลางเดือนกันยายน

## ศัตรูธรรมชาติ

แตนเบียนแอนเซอร์ติด *Encyrtidae* แมลงช้างปีกใส *Chrysopa* sp. แมลงช้างปีกใสแปดจุด *Ankylopteryx octopunctata* แมลงช้างปีกสีน้ำตาล *Hemerobius* sp. ตัวงเต่า *Menochilus sexmaculatus* ตัวงเต่าสีส้ม *Micraspis discolor* ตัวงเต่าไรโดเลีย *Rodolia* sp. ตัวงเต่าปีกลายหยัก *Menochilus* ต่อหลวง ต่อรัง แมงมุม

## การป้องกันและกำจัด

1. ติดตามสถานการณ์เพลี้ยไก่อแจ้และศัตรูธรรมชาติ สำรวจร้อยละ 10 ของต้นทั้งหมด 7 วัน/ครั้ง ในช่วง มิถุนายน - พฤศจิกายน ตรวจนับ 5 ยอด/ต้น ทั้งเพลี้ยไก่อแจ้และศัตรูธรรมชาติ พบเพลี้ยไก่อแจ้ที่ยังมีชีวิตมากกว่า 5 ตัว/ยอด ถือว่ายอดถูกทำลาย
2. อนุรักษ์ศัตรูธรรมชาติไว้ควบคุมเพลี้ยไก่อแจ้ตามธรรมชาติ
3. กระตุ้นการแตกใบอ่อนให้พร้อมกันทุกต้นเพื่อลดช่วงเวลาการเข้าทำลายของเพลี้ยไก่อแจ้ให้สั้นลง โดยใช้ปุ๋ย ยูเรีย (46-0-0) อัตรา 200 กรัม/น้ำ 20 ลิตร ฉีดพ่นที่ใบปริมาณ 10 ลิตร/ต้น จำนวน 2 ครั้ง คือ ระยะแตกใบอ่อน ครั้งที่ 1 ระหว่างเดือนมิถุนายน - กรกฎาคม และระยะแตกใบอ่อน ครั้งที่ 2 ระหว่างเดือนสิงหาคม - กันยายน
4. ใช้กับดักกาวเหนียวสีเหลืองล่อตัวเต็มวัยมาทำลาย
5. ใช้น้ำฉีดพ่นใบอ่อนที่คลี่แล้วเพื่อลดปริมาณเพลี้ยไก่อแจ้
6. ใช้สารเคมีแลมบ์ดาไฮโลทริน 2.5% EC อัตรา 10 มิลลิลิตร/น้ำ 20 ลิตร หรือ คาร์โบซัลแฟน 20% EC อัตรา 50 มิลลิลิตร/น้ำ 20 ลิตร หรือ คาร์บาริล 85% WP อัตรา 60 กรัม/น้ำ 20 ลิตร หรือไซเพอร์เมทริน 6.25% EC/ไพซาโลน 22.5% EC อัตรา 40 มิลลิลิตร/น้ำ 20 ลิตร ควรใช้เมื่อสำรวจพบเพลี้ยไก่อแจ้ในช่วงแตกยอดอ่อน มากกว่า 5 ตัว/ยอด การฉีดพ่นสารเคมีควรเน้นพ่นให้เปียกด้านหลังใบโดยพ่นจำนวน 2 ครั้ง ห่างกัน 14 วัน

### กลุ่มอารักขาพืช สำนักงานเกษตรจังหวัดตราด

๔๖ ถ. ราษฎร์นิยม ต. บางพระ อ. เมืองตราด จ. ตราด

โทร. ๐๓๙-๕๑ ๑๐๐๘ โทรสาร ๐๓๙-๕๒๓๓๘๕

<http://www.trat.doae.go.th>

E-mail: trat@doae.go.th

ผู้จัดทำ: นางสาวลำยอง ศรีปภา ที่ปรึกษา: นายวินัย ขยันยิ่ง