



ข่าวพยากรณ์และเตือนภัยการระบาดของศัตรูพืช !!

สำนักงานเกษตรจังหวัดตราด

“ลดต้นทุนและปลอดภัย หากเกษตรกรใช้การจัดการศัตรูพืชแบบผสมผสาน”

ประจำเดือน ธันวาคม พ.ศ. ๒๕๖๓ (ฉบับที่ ๑๐/๒๕๖๔)

เพลี้ยอ่อน

ในช่วงนี้ เกษตรกรมีการปลูกพืชฤดูแล้งจำนวนมากโดยเฉพาะพืชผัก ซึ่งอาจมีการระบาดของเพลี้ยอ่อนได้ สำนักงานเกษตรจังหวัดตราดขอแจ้งให้เกษตรกรหมั่นสำรวจแปลงผักและเฝ้าระวังการระบาดของเพลี้ยอ่อน

รูปร่างลักษณะและชีวประวัติ

เพลี้ยอ่อนเป็นแมลงปากดูดที่มีขนาดเล็ก ผนังลำตัวอ่อนนุ่ม ขยายพันธุ์ได้โดยไม่ต้องมีการผสมพันธุ์และออกลูกเป็นตัว มีทั้งชนิดมีปีกและไม่มีปีก แต่ส่วนใหญ่แล้วไม่ค่อยเคลื่อนย้ายตัวไปไกล ๆ ชอบเกาะกลุ่มอยู่กับที่ตรงแหล่งที่หากินนั้น ทั้งตัวอ่อนและตัวเต็มวัยมีลักษณะคล้ายคลึงกันมาก ต่างกันที่ขนาดและสี เจริญเติบโตลอกคราบ ๔-๕ ครั้ง ตัวเต็มวัยขนาดโตเต็มที่มีความยาวประมาณ ๑ มิลลิเมตร สีลำตัวมีตั้งแต่สีเขียวอ่อนไปจนถึงสีดำเข้ม ที่ปลายส่วนท้องจะมีท่อเล็กๆ ยื่นยาวออกมา ๒ ท่อ เพลี้ยอ่อนตัวหนึ่ง ๆ จะให้ลูกได้ประมาณ ๒๗ ตัว ระยะตัวอ่อนประมาณ ๕-๖ วัน ระยะตัวเต็มวัยประมาณ ๓-๑๔ วัน อายุเฉลี่ย ๑๑ วัน เพลี้ยอ่อนมีหลายชนิดแต่ที่มีความสำคัญและสร้างความเสียหายให้กับพืชผักเป็นอย่างมาก คือ เพลี้ยอ่อนฝ้ายและเพลี้ยอ่อนดำถั่ว

ลักษณะการทำลาย

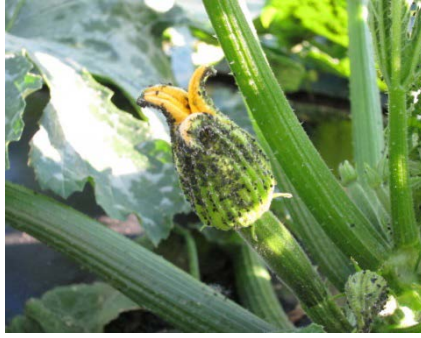
เพลี้ยอ่อนทั้งตัวอ่อนและตัวเต็มวัยจะดูดกินน้ำเลี้ยงตามใบ ยอดอ่อน และดอกทำให้หงิกงอเป็นคลื่น หากมีการระบาดมากๆ จะทำให้ต้นชะงักการเจริญเติบโตอย่างรวดเร็ว ให้ผลผลิตลดลง คุณภาพผลผลิตต่ำ หรือไม่ได้ผลผลิตเลย บริเวณที่มีเพลี้ยอ่อนระบาดมักจะมีมดอาศัยกินน้ำหวานที่เพลี้ยอ่อนถ่ายออกมาซึ่งทำให้เกิดราดำ นอกจากนี้ยังเป็นพาหะนำไวรัสมาสู่พืชทำให้เกิดโรคใบด่าง (Mosaic) ซึ่งเป็นโรคของใบที่สำคัญมากของถั่วฝักยาว มีมดเป็นตัวนำพา มา จึงควรหาทางกำจัดมดไม่ให้เข้าไปในแปลงปลูกถั่ว



เพลี้ยอ่อนฝ้าย



เพลี้ยอ่อนดำถั่ว



ลักษณะของพืชที่ถูกเพลี้ยอ่อนทำลาย

การแพร่กระจาย

เพลี้ยอ่อนจะพบเห็นอยู่ทั่วไปตลอดปี การกระจายตัวของเพลี้ยอ่อนเป็นแบบรวมกลุ่ม ปกติจะไม่เกิดการระบาดของธรรมชาติคอย ควบคุม เช่น ปริมาณน้ำฝน ศัตรูธรรมชาติ แต่ถ้าฝนทิ้งช่วงหรือในฤดูแล้ง อากาศร้อนจะเกิดการระบาดของเพลี้ยอ่อน

พืชอาศัย

พบการระบาดได้กับพืชเกือบทุกชนิด ทั้งในไม้ผล ไม้ยืนต้น พืชผักและพืชไร่ โดยเฉพาะในฝ้าย พริก มะเขือ มะเขือเทศ ถั่วฝักยาว และพืชตระกูลแตง

ศัตรูธรรมชาติ

มีทั้งตัวห้ำและตัวเบียนหลายชนิด เช่น แมลงช้างปีกใส ตัวง่าหลายชนิด และแมลงวันกินขยะ

การป้องกันและกำจัด

๑. หมั่นสำรวจติดตามสถานการณ์เพลี้ยอ่อน ถ้าพบในระยะออกดอกหรือติดฝักอ่อน มากกว่า ๑๐ ตัวต่อใบให้รีบทำการป้องกันกำจัด
๒. ป้องกันกำจัดมดภายในแปลงถั่ว เพื่อไม่ให้เป็นพาหะนำเพลี้ยอ่อนไปยังต้นพืช
๓. ปล่อยตัวอ่อนของด้วงเต่าตัวห้ำ อัตรา ๑๐๐ ตัว/ไร่ หากพบศัตรูพืชในปริมาณมากและต้องการกำจัดก่อนที่จะระบาดทำความเสียหาย ควรปล่อยตัวอ่อนด้วงเต่า ๑,๐๐๐ ตัว/ไร่
๔. ใช้สารสกัดจากพืชฉีดย่น เช่น สารสกัดจากสะเดา ยาสูบ ทางไหล สลวด กะเม็ง ฝักคูน น้ำมันราชสีห์ และดอกดาวเรือง เป็นต้น
๕. ใช้เชื้อราบิวเวอเรียฉีดย่น โดยใช้เชื้อสดอัตรา ๑ กิโลกรัมต่อน้ำ ๒๐ ลิตร ควรฉีดย่นในช่วงเวลาเย็นถึงค่ำ และควรให้น้ำก่อนหรือหลังการใช้เชื้อราบิวเวอเรีย
๖. หากพบเพลี้ยอ่อนระบาดมากให้ใช้สารเคมีฉีดย่น เช่น โอมิโทเอท เมทามิโดฟอส คาร์โบซัลแฟน คาร์บาริล และไซเพอร์เมทริน เป็นต้น อัตราตามที่ฉลากแนะนำ

กลุ่มอารักขาพืช สำนักงานเกษตรจังหวัดตราด

๔๖ ถ. ราษฎร์นิยม ต. บางพระ อ. เมืองตราด จ. ตราด

โทร. ๐๓๙-๕๑ ๑๐๐๘ โทรสาร ๐๓๙-๕๒๓๓๘๕

<http://www.trat.doae.go.th>

E-mail: trat@doae.go.th

ผู้จัดทำ: นางสาวครองทรัพย์ สิงหราช ปรีक्षा: นายสายชล เจริญพร