



## ข่าวพยากรณ์และเตือนภัยการระบาดศัตรูพืช !!!

สำนักงานเกษตรจังหวัดตราด

“ลดต้นทุนและปลอดภัย หากเกษตรกรใช้การจัดการศัตรูพืชแบบผสมผสาน”

ประจำเดือน มกราคม พ.ศ. ๒๕๕๖ (ฉบับที่ ๒/๒)

### หนอนเจาะเมล็ดทุเรียน

ในช่วงนี้ ทุเรียนอยู่ในระยะพัฒนาการของผลจนถึงระยะเก็บเกี่ยวซึ่งเป็นระยะที่เหมาะสมสำหรับการระบาดของหนอนเจาะเมล็ดทุเรียน สำนักงานเกษตรจังหวัดตราดขอแจ้งให้เกษตรกรหมั่นสำรวจแปลงทุเรียนและเฝ้าระวังการระบาดของหนอนเจาะเมล็ดทุเรียน

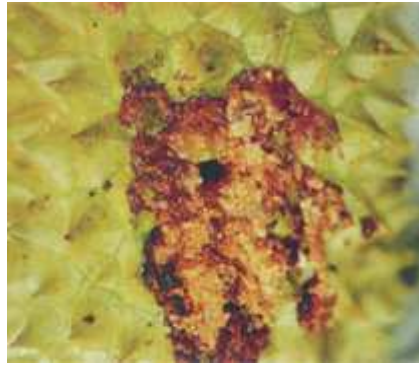
#### รูปร่างลักษณะและชีวประวัติ

หนอนเจาะเมล็ดทุเรียน (Durian seed borer) หรือที่เกษตรกรเรียกกันทั่วไปว่า หนอนใต้ หรือหนอนมาเลย์ ตัวเต็มวัยเป็นผีเสื้อกลางคืน มีชื่อวิทยาศาสตร์ว่า *Mudaria luteileprosa* Holloway ผีเสื้อมีสีน้ำตาลอมเทา มีจุดสีขาวบนสันหลังอก มีจุดใหญ่ที่ขอบปีกอย่างน้อย ๓ จุด และจุดเล็กที่มุมปีกอีก ๑-๓ จุด ระยะไข่นาน ๒-๓ วัน หนอน ๓๘ วัน ดักแต่ประมาณ ๑ เดือน และตัวเต็มวัย ๗ - ๑๐ วัน ตัวเมียหนึ่งตัวสามารถวางไข่ได้ ๑๐๐ - ๒๐๐ ฟอง โดยวางไข่เป็นฟองเดี่ยวๆ บริเวณหนามทุเรียนใกล้ขั้วผล ตัวหนอนที่ฟักออกจากไข่จะเจาะไชเข้าไปภายในผลและอาศัยกัดกินอยู่ภายในเมล็ดโดยปราศจากร่องรอยของการทำลายผิวผลภายนอกให้เห็นจนกระทั่งตัวหนอนโตเต็มที่มีขนาดยาวประมาณ ๔ เซนติเมตร ก็จะเจาะผลทุเรียนออกมาเข้าดักแด้ในดินที่ขึ้นนาน ๑ - ๙ เดือน จึงฟักออกมาเป็นตัวเต็มวัย ดักแต่อาจมีอายุนานกว่านั้น ในกรณีที่มีสภาพแวดล้อมไม่เหมาะสม แต่ถ้ามีฝนตกหนักจะช่วยกระตุ้นให้ออกเป็นตัวเร็วขึ้น



#### ลักษณะการทำลาย

หนอนเจาะเมล็ดทุเรียนจะเจาะไชเข้าไปภายในเมล็ด กัดกินและขับถ่ายมูลออกมา ทำให้เนื้อทุเรียนเปรอะเปื้อนเสียหาย โดยตัวเต็มวัยจะวางไข่เป็นฟองเดี่ยวๆ บริเวณหนามทุเรียนใกล้ๆ ขั้วผล ตัวหนอนที่ฟักออกจากไข่จะเจาะเข้าไปในผลและอาศัยกัดกินอยู่ภายในเมล็ดโดยไม่ทำลายเนื้อทุเรียนเลย และเมื่อมองจากภายนอกผลจะปราศจากร่องรอยของการทำลายผิวผล ยกเว้นจะมีทางเดินเล็กๆ ระหว่างเนื้อและผิวเปลือกด้านในจะมีรอยเป็นเส้นซึ่งเมล็ดที่ถูกทำลายส่วนใหญ่จะอยู่ในระยะที่เมล็ดแข็งแล้ว โดยหนอนจะใช้เวลาเติบโตอยู่ภายในเมล็ดจนกระทั่งตัวหนอนโตเต็มที่จะเจาะรูเพื่อออกจากผลทุเรียนและเข้าดักแด้ในดิน เมื่อสภาพแวดล้อมเหมาะสมจึงออกเป็นตัวเต็มวัย รูที่หนอนเจาะออกมาจะมีขนาดเล็กเส้นผ่าศูนย์กลางประมาณ ๕ - ๘ มิลลิเมตร รอบๆ ปากรูจะมีขุยสีขาวปนสีส้มติดอยู่ ผลที่ถูกทำลายไม่สามารถขายเพื่อรับประทานสดได้ ต้องนำไปแปรรูปเป็นทุเรียนกวนเท่านั้น ซึ่งราคาต่ำกว่าผลสด



ลักษณะการทำลายของหนอนเจาะเมล็ดทุเรียน

### การแพร่กระจายและฤดูที่มีการระบาด

หนอนเจาะเมล็ดทุเรียนแพร่ระบาดในพื้นที่ปลูกทุเรียนของภาคใต้และภาคตะวันออก (ระยอง จันทบุรี ตราด) พบระบาดมากระหว่างเดือนมีนาคม - พฤษภาคม

### การป้องกันและกำจัด

๑. ติดตามสถานการณ์หนอนเจาะเมล็ดโดยตรวจดูตัวเต็มวัยของหนอนเจาะเมล็ดในกับดักแสงไฟในช่วงเวลาต่าง ๆ ดังนี้ ในเดือนกุมภาพันธ์และพฤษภาคม ตรวจดู ๒ - ๓ ครั้ง/สัปดาห์ และในเดือนมีนาคม - เมษายน ตรวจดูทุกวัน หากมีฝนตกหนักติดต่อกัน ๒ - ๓ วัน ควรตรวจดูทุกวัน

๒. รักษาสวนให้สะอาดอยู่เสมอ หมั่นตรวจสอบหลังทุเรียนติดผลแล้ว เมื่อพบผลที่ถูกทำลายหรือผลร่วงในสวนที่มีการระบาดของหนอนเจาะเมล็ด ควรเก็บผลร่วงไปเผาทำลายทิ้งทุกวัน เพื่อลดการเพิ่มปริมาณ เนื่องจากหลังจากทุเรียนร่วงไม่นาน ถ้ามีหนอนอยู่ภายในหนอนจะเจาะรูออกมาเพื่อเข้าดักแด้ในดิน

๓. ห่อผลทุเรียนโดยใช้ถุงพลาสติกสีขาวขุ่น เจาะด้านล่างถุงเพื่อให้สามารถระบายน้ำออกได้ ป้องกันผีเสื้อมาวางไข่ ควรเริ่มห่อผลเมื่อทุเรียนอายุได้ ๑ เดือนครึ่ง

๔. ใช้กับดักแสงไฟสีน้ำเงิน-ดำ (Black-blue light trap) ล่อตัวเต็มวัยมาทำลาย ช่วงที่เหมาะสมตั้งแต่วันที่ ๒๑.๐๐ น เป็นต้นไป และควรทำโดยพร้อมเพรียงกันทุกสวน ซึ่งจะช่วยให้ลดปริมาณการระบาดลงได้ และผลจากการติดตั้งกับดักแสงไฟจะทำให้พบว่าเริ่มมีผีเสื้อในช่วงไหน เพื่อวางแผนการป้องกันกำจัดได้ถูกช่วงเวลา

๕. เมื่อพบตัวเต็มวัย ๑ ตัวในกับดักแสงไฟ ทำการสำรวจไข่ของหนอนเจาะเมล็ดทุเรียนที่ร่องหนามของผลทุเรียนแล้วเก็บทำลาย หรือใช้สารเคมีฉีดพ่นที่ผลทุเรียน เช่น ไฮเพอร์เมทริน+โพซาโลน ไดอะซินอน เอ็นโดซัลแฟน แลมบ์ดา-ไซฮาโลทริน อัตราการใช้ตามคำแนะนำในฉลาก และควรงดพ่นสารเคมีก่อนเก็บเกี่ยวอย่างน้อย ๑๔ วัน

๖. แช่เมล็ดด้วยสารเคมีคาร์บาริลก่อนนำเมล็ดทุเรียนจากแหล่งที่มีการระบาดของหนอนเจาะเมล็ดไปขยายพันธุ์

กลุ่มอารักขาพืช สำนักงานเกษตรจังหวัดตราด

๔๖ ถ. ราษฎร์นิยม ต. บางพระ อ. เมืองตราด จ. ตราด

โทร. ๐๓๙-๕๑ ๑๐๐๘ โทรสาร ๐๓๙-๕๒๓๓๘๕

<http://www.trat.doae.go.th>

E-mail: aragkha\_trat@hotmail.com

ผู้จัดทำ: นางสาวล่ายอง ศรีบผา ที่ปรึกษา: นายวินัย ขยันยิ่ง