



ข่าวพยากรณ์และเตือนภัยการระบาดของศัตรูพืช !!!

สำนักงานเกษตรจังหวัดตราด

“ลดต้นทุนและปลอดภัย หากเกษตรกรใช้การจัดการศัตรูพืชแบบผสมผสาน”

ประจำเดือน กุมภาพันธ์ พ.ศ. ๒๕๕๖ (ฉบับที่ ๒/๒)

เพลี้ยไฟข้าว

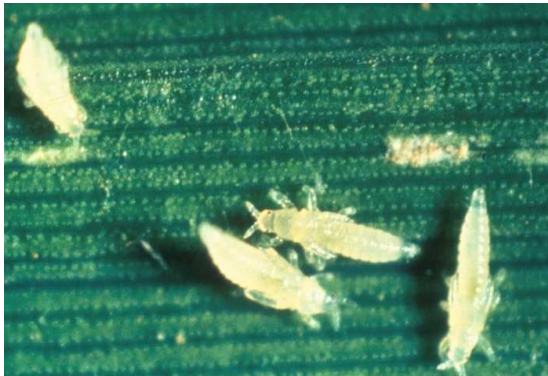
ในช่วงนี้ สภาพอากาศร้อนแห้งแล้งและข้าวนาปรังกำลังเจริญเติบโตอยู่ในระยะกล้า ซึ่งเหมาะสำหรับการระบาดของเพลี้ยไฟ สำนักงานเกษตรจังหวัดตราดขอแจ้งให้เกษตรกรผู้ปลูกข้าวนาปรังหมั่นสำรวจแปลงนาและฝ้าระวังการระบาดของเพลี้ยไฟข้าว

ชื่อวิทยาศาสตร์ : *Stenchaetothrips biformis* (Bagnall)

ชื่อสามัญ : เพลี้ยไฟข้าว (rice thrips)

รูปร่างลักษณะและชีวประวัติ

เพลี้ยไฟเป็นแมลงขนาดเล็ก ลำตัวยาวประมาณ ๑-๒ มิลลิเมตร มีทั้งชนิดมีปีกและไม่มีปีก ตัวเต็มวัยมีสีดำ ตัวอ่อนสีเหลืองอ่อน ตัวอ่อนและตัวเต็มวัยมีปากแบบเขี้ยวคู่ในการทำลายต้นข้าว ตัวเต็มวัยเพศเมียวางไข่เดี่ยวๆ สีครีมในเนื้อเยื่อของใบข้าว ไข่ฟักตัวเป็นตัวอ่อนที่มีสีเหลืองนวล ตัวอ่อน มี ๒ ระยะ จากนั้นตัวอ่อนจะเข้าดักแด้บนต้นข้าวเดิมที่ฟักจากไข่ ระยะเวลาตั้งแต่ตัวอ่อนถึงตัวเต็มวัยนานประมาณ ๑๕ วัน



ระยะตัวอ่อน



ระยะตัวเต็มวัย

ลักษณะการทำลาย

เพลี้ยไฟทั้งตัวอ่อนและตัวเต็มวัยจะอาศัยอยู่ตามซอกใบ ทำลายข้าวโดยการดูดกินน้ำเลี้ยงจากใบข้าวที่ยังอ่อน โดยใช้ปากเขี้ยวเนื้อเยื่อใบให้ช้ำแล้วดูดกินน้ำเลี้ยง ข้าวที่ถูกเพลี้ยไฟทำลายจะมีใบเหลืองเจริญเติบโตช้า ต้นข้าวแคระแกร็น แล้วแผ่นใบค่อยๆ ม้วนตามความยาวเข้าหาส่วน กลางของใบ ต่อจากนั้นปลายใบก็จะแห้ง ซึ่งในระยะนี้ตัวเพลี้ยไฟจะอาศัยอยู่ในรอยม้วนของใบ หากระบาดมากๆ จะทำให้ต้นข้าวแห้งตายได้ทั้งแปลง ส่วนต้นข้าวที่โตแล้วหรือหลังปักดำจะไม่ได้รับความเสียหายจากเพลี้ยไฟ นอกจากนี้เพลี้ยไฟยังทำลายช่อดอกได้อีกด้วย โดยเข้าไปดูดกินน้ำเลี้ยงในดอกจนทำให้เมล็ดลีบเป็นจำนวนมาก



ใบข้าวแสดงอาการปลายใบม้วน



แปลงข้าวที่ถูกเพลิงไฟทำลาย

การแพร่กระจายและฤดูกาลระบาด

พบเพลิงไฟระบาดทำลายข้าวในระยะกล้าหรือหลังปักดำ ๒-๓ สัปดาห์ โดยเฉพาะในช่วงที่อากาศร้อนแห้งแล้งหรือฝนทิ้งช่วงนานติดต่อกัน หรือสภาพนาข้าวที่ขาดน้ำ กระจายเป็นปัจจัยช่วยให้เพลิงไฟแพร่กระจายไปได้อย่างรวดเร็ว

พืชอาหาร

ข้าว ข้าวสาลี ข้าวโอ๊ต ข้าวบาร์เลย์ มิลเลท ป่านลินิน หญ้าข้าวนก หญ้าไซ และหญ้าต่างๆ

การป้องกันและกำจัด

๑. ดูแลแปลงข้าวในระยะกล้าหรือหลังหว่าน ๗ วัน อย่าให้ขาดน้ำ
๒. ในข้าวอายุ ๖-๗ วันหลังหว่าน เมื่อตรวจพบเพลิงไฟตัวเต็มวัย ๑-๓ ตัวต่อต้น ให้ทำการไช่น้ำท่วมยอดข้าวทิ้งไว้ ๑-๒ วัน และใช้ปุ๋ยยูเรียอัตรา ๑๐ กิโลกรัมต่อไร่ หว่านเมื่อข้าวอายุ ๑๐ วัน เพื่อเร่งการเจริญเติบโตของต้นข้าว
๓. ใช้สารเคมีกำจัดแมลงมาลาไธออน (มาลาไธออน ๘๓% อีซี) อัตรา ๒๐ มิลลิลิตรต่อน้ำ ๒๐ ลิตร หรือคาร์บาริล (เซพวิน ๘๕% ดับบลิวพี) อัตรา ๒๐ กรัมต่อน้ำ ๒๐ ลิตร ฉีดพ่นเมื่อพบใบข้าวม้วนมากกว่า ๕๐ เปอร์เซ็นต์ในระยะข้าวอายุ ๑๐-๑๕ วัน หลังหว่าน

กลุ่มอารักขาพืช สำนักงานเกษตรจังหวัดตราด

๔๖ ถ. ราษฎร์นิยม ต. บางพระ อ. เมืองตราด จ. ตราด
โทร. ๐๓๙-๕๑ ๑๐๐๘ โทรสาร ๐๓๙-๕๒๓๓๘๕
<http://www.trat.doae.go.th>
E-mail: trat@doae.go.th

ผู้จัดทำ: นางสาวล่ายอง ครีบบา ที่ปรึกษา: นายวินัย ชัยนิตย์