



ข่าวพยากรณ์และเตือนภัยการระบาดของศัตรูพืช !!!

สำนักงานเกษตรจังหวัดตราด

“ลดต้นทุนและปลอดภัย หากเกษตรกรใช้การจัดการศัตรูพืชแบบผสมผสาน”

ประจำเดือน มกราคม พ.ศ. ๒๕๕๖ (ฉบับที่ ๓/๑)

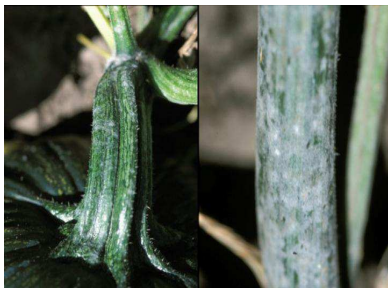
โรคราแป้ง

ในช่วงนี้ สภาพอากาศแห้งและเย็น ซึ่งเหมาะต่อการระบาดของโรคราแป้ง สำนักงานเกษตรจังหวัดตราดขอแจ้งให้เกษตรกรผู้ปลูกพืชผักหลังนาหมั่นสำรวจแปลงปลูกพืชและเผ่าระวังการแพร่ระบาดของโรคราแป้ง โดยเฉพาะในพืชตระกูลแตง พริก มะเขือ และถั่วฝักยาว

สาเหตุของโรค เชื้อรา *Oidium* sp.

ลักษณะอาการ

โรคราแป้งจะพบอาการได้ที่ใบด้านล่างก่อนแล้วจึงลามขึ้นสู่ใบด้านบน โดยเชื้อราสาเหตุโรคจะขึ้นปกคลุมผิวของพืชและสร้างอวัยวะคล้ายรากแทงเข้าไปภายในพืชและดูดกินน้ำเลี้ยง ใบที่เป็นโรคจะสังเกตเห็นได้ว่าที่ผิวใบจะมีเส้นใยของเชื้อราสีขาวคล้ายแป้ง แต่เซลล์ของใบจะเป็นสีน้ำตาล และต่อมาจะเปลี่ยนเป็นสีน้ำตาลเข้ม ต่อมาใบจะเริ่มแห้ง ซึ่งอาการใบแห้งจะเกิดขึ้นอย่างรวดเร็วและทำให้ใบแห้งตายในที่สุด



อาการที่ลำต้น



อาการที่ใบ



อาการรุนแรง

การแพร่กระจาย

เชื้อรา *Oidium* sp. แพร่กระจายโดยทางลม ระบาดได้ดีในช่วงที่สภาพอากาศแห้งและเย็น มักพบระบาดระหว่างเดือนพฤศจิกายน-กุมภาพันธ์

การป้องกันและกำจัด

๑. ใช้พันธุ์ต้านทาน
๒. หมั่นสำรวจแปลง หากพบโรคราแป้งเข้าทำลายให้เด็ดหรือตัดส่วนที่เป็นโรคไปเผาทำลาย
๓. เมื่อเริ่มพบอาการของโรค หรือมีการระบาดรุนแรงให้ฉีดพ่นด้วยสารเคมีป้องกันกำจัดโรคพืช เช่น สารเคมีเบนโนมิล ไตรโฟลีน โพรพิเนบ ไพราโซฟอส และคาร์เบนดาร์ซิม เป็นต้น อัตราการใช้ตามคำแนะนำในฉลาก โดยพยายามฉีดพ่นให้ถูกส่วนด้านใต้ของใบให้มากที่สุดเท่าที่จะทำได้

กลุ่มอารักขาพืช สำนักงานเกษตรจังหวัดตราด
๔๖ ถ. ราชบุรีนิคม ต. บางพระ อ. เมืองตราด จ. ตราด
โทร. ๐๓๙-๕๑๑๐๐๘ โทรสาร ๐๓๙-๕๒๓๓๘๕
<http://www.trat.doae.go.th>
E-mail: aragkha_trat@hotmail.com