



ข่าวพยากรณ์และเตือนภัยการระบาดของศัตรูพืช

สำนักงานเกษตรจังหวัดตราด

ประจำเดือน กุมภาพันธ์ พ.ศ. ๒๕๕๘ (ฉบับที่ ๑/๓)

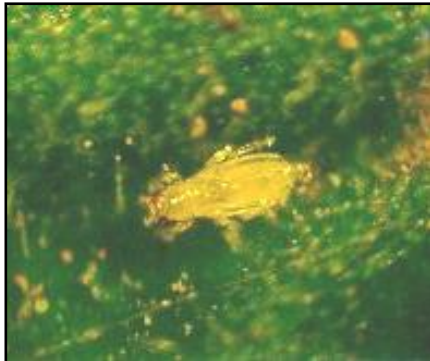
เพลี้ยไฟ

ในช่วงนี้ สภาพอากาศร้อนและมีแสงแดดจัดซึ่งเหมาะสำหรับการระบาดของเพลี้ยไฟ สำนักงานเกษตรจังหวัดตราดขอแจ้งให้เกษตรกรหมั่นสำรวจแปลงไม้ผลและเผ่าระวังการระบาดของเพลี้ยไฟ

ชื่อวิทยาศาสตร์ *Scirtothrips spp.*

รูปร่างลักษณะและชีวประวัติ

เพลี้ยไฟแทบทุกชนิด มีขนาดเล็กมาก มีลำตัวยาวประมาณ ๑ มิลลิเมตร ตัวเต็มวัยมีลำตัวสีเหลือง มีปีก ๒ คู่ ลักษณะแคบยาวประกอบด้วยขนเป็นแผง เพศเมียตัวใหญ่กว่าเพศผู้ วางไข่ในเนื้อเยื่ออ่อนใบอ่อนใกล้เส้นกลางใบ ยอดอ่อนและผลอ่อน ไข่มีขนาดเล็กมาก สีขาวใส ขนาดยาว ๐.๒-๐.๓ มิลลิเมตร ระยะไข่ ๒-๔ วัน และฟักเป็นตัวอ่อน มีสีขาวและเปลี่ยนเป็นสีเขียวเข้มขึ้น ตัวโตเต็มที่มีประมาณ ๐.๗-๑ มิลลิเมตร ระยะตัวอ่อน ๔-๗ วัน ต่อมาเป็นดักแด้ มีลักษณะเหมือนตัวอ่อนแต่มีแผ่นปีกข้างลำตัว ระยะนี้ไม่กินอาหาร ไม่เคลื่อนไหว ระยะดักแด้ประมาณ ๑-๒ วัน และเจริญเป็นตัวเต็มวัย ตัวเมียสามารถวางไข่ได้โดยไม่ต้องผสมกับตัวผู้หรือผสมก็ได้ ตัวเต็มวัยมีอายุยืนนาน ๗-๓๐ วัน วางไข่ได้หลายสิบฟอง



ตัวอ่อนของเพลี้ยไฟ



ตัวเต็มวัยของเพลี้ยไฟ

ลักษณะการทำลาย

เพลี้ยไฟที่เข้าทำลายมีหลายชนิด ชนิดที่พบทำลายมาก คือ เพลี้ยไฟพริก (*Scirtothrips dorsalis*) พบมากในระยะใบอ่อน ดอก และผลอ่อน โดยเพลี้ยไฟจะใช้ปากแทงดูดกินน้ำเลี้ยงจากใบ ดอก ผลอ่อน

- การทำลายทุเรียน ในระยะใบอ่อน เพลี้ยไฟจะดูดกินน้ำเลี้ยงซึ่งจะเห็นอยู่ตามเส้นกลางใบ เส้นกลางใบจะเป็นสีน้ำตาล ทำให้ใบหงิก ถ้ารุนแรงอาจทำให้ใบอ่อนร่วงได้ ในระยะดอกอ่อนและดอกบานจะพบเพลี้ยไฟตามดอก ถ้าดอกบานจะอาศัยอยู่ตามเกสร กลีบดอก ทำให้การผสมเกสรไม่สมบูรณ์และดอกร่วง ระยะทางแย้ใหม่-ผลอ่อน จะพบตามชอกหนามทุเรียน ทำให้หนามทุเรียนติดกัน เมื่อลูกโตจะเป็นทุเรียนหนามจิบหรือหนามติด ส่งผลให้ราคาตก

- การทำลายมังคุด เพลี้ยไฟเข้าทำลายตั้งแต่เริ่มแตกใบอ่อน ทำให้ใบเป็นแผล ถ้าระบาดรุนแรงใบจะไหม้ หงิกงอ ขอบใบม้วนขึ้น แห้งทั้งใบ และร่วงในที่สุด การทำลายที่ผลอ่อนจะทำให้เกิดแผลที่ผิวเปลือก มีสีน้ำตาล กร้าน มียางไหลออกมา ทำให้ผลไม่เจริญเติบโต ผิวเปลือกที่ถูกทำลายจะมีลักษณะขรุขระเป็นขี้กลาก ไม่สวยงาม



ลักษณะของใบที่ถูกเพลิงไฟทำลาย



ลักษณะของผลม้งคุดที่ถูกเพลิงไฟทำลาย



การแพร่กระจายและฤดูกาลระบาด

พบการระบาดของเพลิงไฟในช่วงที่อากาศร้อน มีแสงแดดจัด ในระยะทุเรียนแตกใบอ่อน ออกดอก และติดผลอ่อน โดยระบาดมากในช่วงเดือนพฤศจิกายน - มกราคม

พืชอาหาร

พืชในตระกูลส้ม มะม่วง ม้งคุด เงาะ ทุเรียน องุ่น มะลิ

ศัตรูธรรมชาติ

ตัวห้ำ ตัวแก่ แมงมุมใยกลม *Zygiella calyptata* (Workman) และแมงมุมตาหกเหลี่ยม *Oxyopes javanus* Thorell

การป้องกันและกำจัด

๑. หมั่นสำรวจเพลิงไฟโดยเฉพาะในระยะแตกใบอ่อน ออกดอก และติดผลอ่อน หรือในช่วงที่อากาศร้อนและมีแสงแดดจัด ในทุเรียน ให้สำรวจร้อยละ ๑๐ ของต้นทั้งหมด ๗ วันต่อครั้ง ในช่วงเดือนตุลาคม - มกราคม หากพบเพลิงไฟทำลายมากกว่า ๕ ตัวต่อช่อดอก ของยอดที่สุ่มทั้งหมดหรือช่อดอกที่สุ่มทั้งหมด ให้ดำเนินการป้องกันกำจัดในม้งคุด สำรวจแปลงละ ๑๐ ต้น ต้นละ ๕ ยอด ในระยะแตกใบอ่อนหรือ ๑๐ ผล/ต้น ในระยะผล หากพบเพลิงไฟทำลายมากกว่า ๕๐% ของยอดที่สุ่มทั้งหมดหรือช่อดอกที่สุ่มทั้งหมด หรือผลถูกทำลายมากกว่า ๑๐% ในระยะผล ให้ดำเนินการป้องกันกำจัด

๒. ใช้ระบบน้ำเหวี่ยงพ่นน้ำ ๑-๒ ชั่วโมงต่อวัน หรือเครื่องฉีดพ่น พ่นน้ำในฤดูแล้งให้ใบเปียกโชกทั่วทรงพุ่ม เพื่อช่วยลดปริมาณของเพลิงไฟให้อยู่ในระดับต่ำ วิธีการนี้ยังช่วยเพิ่มความชื้นให้ศัตรูธรรมชาติสามารถดำรงชีวิตอยู่และเพิ่มปริมาณสูงขึ้นในช่วงแล้ง ซึ่งจะช่วยควบคุมประชากรของเพลิงไฟได้อีกทางหนึ่งด้วย

๓. สารเคมีที่มีประสิทธิภาพในการป้องกันกำจัดเพลิงไฟ ได้แก่ แลมป์ดาไซฮาโลทริน ๒.๕% EC อัตรา ๑๐ มิลลิลิตรต่อน้ำ ๒๐ ลิตร หรือ คาร์โบซัลแฟน ๒๐% EC อัตรา ๕๐ มิลลิลิตรต่อน้ำ ๒๐ ลิตร หรือ อิมิดาโคลพริด ๑๐% SL อัตรา ๑๐ มิลลิลิตรต่อน้ำ ๒๐ ลิตร หรือ ฟิโปรนิล ๕% SC อัตรา ๑๐ มิลลิลิตรต่อน้ำ ๒๐ ลิตร โดยไม่ควรใช้สารเคมีชนิดใดชนิดหนึ่งติดต่อกันหลายครั้ง เพราะจะทำให้เพลิงไฟต้านทานสารฆ่าแมลงได้

กลุ่มอารักขาพืช สำนักงานเกษตรจังหวัดตราด
๔๖ ถ. ราษฎร์นิยม ต. บางพระ อ. เมืองตราด จ. ตราด
โทร. ๐๓๙-๕๑ ๑๐๐๘ โทรสาร ๐๓๙-๕๒๓๓๘๕
<http://www.trat.doae.go.th>
E-mail: aragkha_trat@hotmail.com

ผู้จัดทำ: นางสาวศิววรรณ เรือศรีจันทร์
ที่ปรึกษา: นายวินัย ขยันยิ่ง